



車両本体価格 (税別)

**ASK** 万円 (税込 ASK万円)

お問い合わせ番号

**S-9938**

車両詳細

メーカー	その他	車体番号	H86-11***
形状	建設機械	走行距離	2,433Km
重量	その他	車名	日立
型式	ZW140 YDR-H86	年式	令和06年
車両総重量	13,180Kg	最大積載量	
ミッション	AT	原動機	QB4
燃料 軽油	軽油	総排気量又は定格出力	4.46L
馬力		車検	2026年12月22日
定員数	2人	リサイクル券	
上物メーカー			
内寸	長さ x 幅 x 高さ		

備考

R6年 日立ZW140 タイヤショベル スパイクタイヤ 2名キャブ 汎用ブレード 油圧ワンタッチ409h 2433km

装備仕様

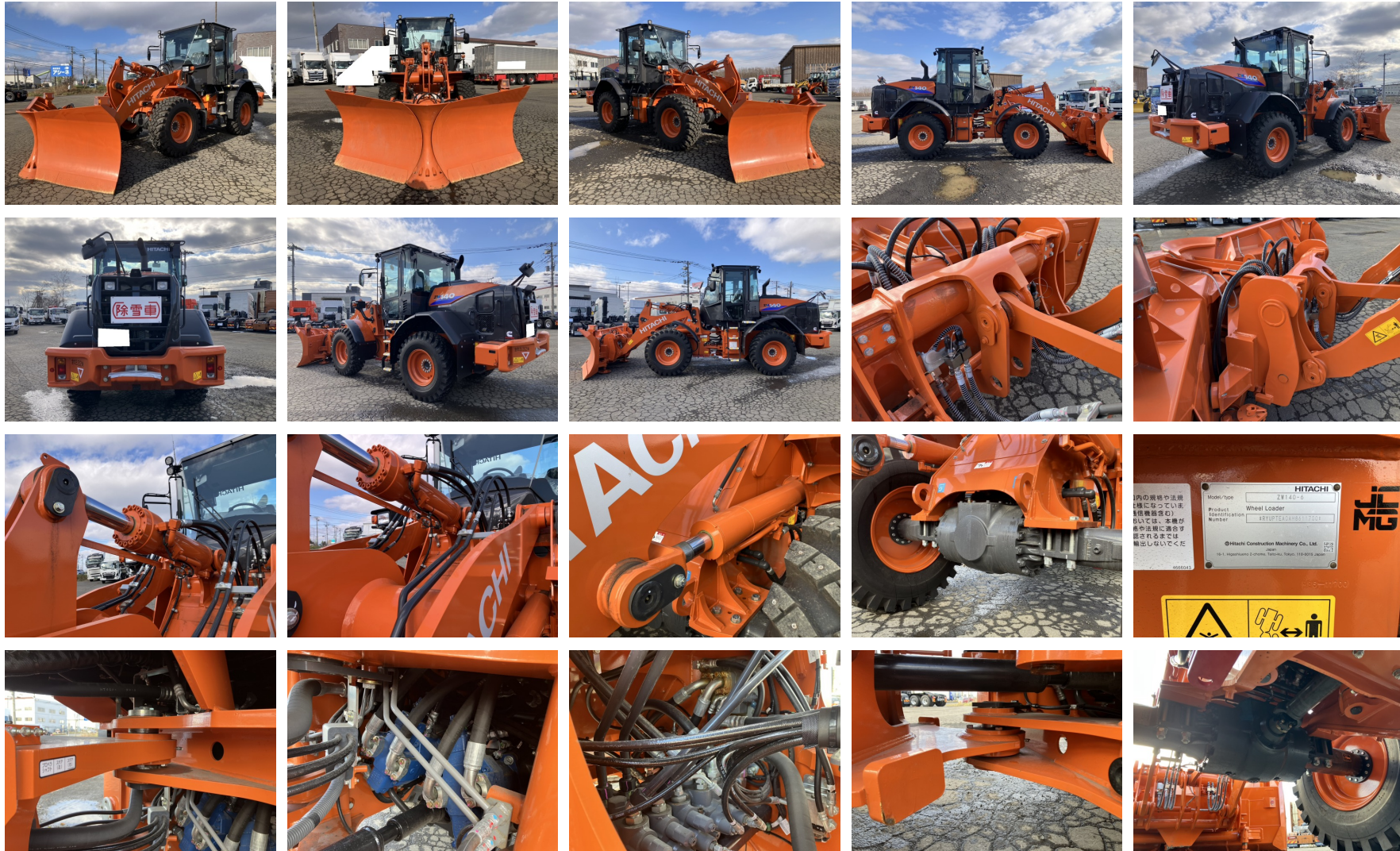


※車両本体価格以外に、リサイクル料金がが必要です。また、登録に伴う諸費用、納車に関する費用が別途必要です。  
 ※抹消車両については、旧車検時の積載量となります。新規登録の際は、減トンなる場合がございますのでご注意ください。  
 ※中古車販売の為、小キズ、凹み等画像では確認できない部分もございます。詳細についてはお問合せ下さい。



その他 建設機械 その他 ZW140 YDR-H86

令和06年 その他 / 190h 1040km



車両本体価格 (税別)

**ASK** 万円 (税込 ASK万円)

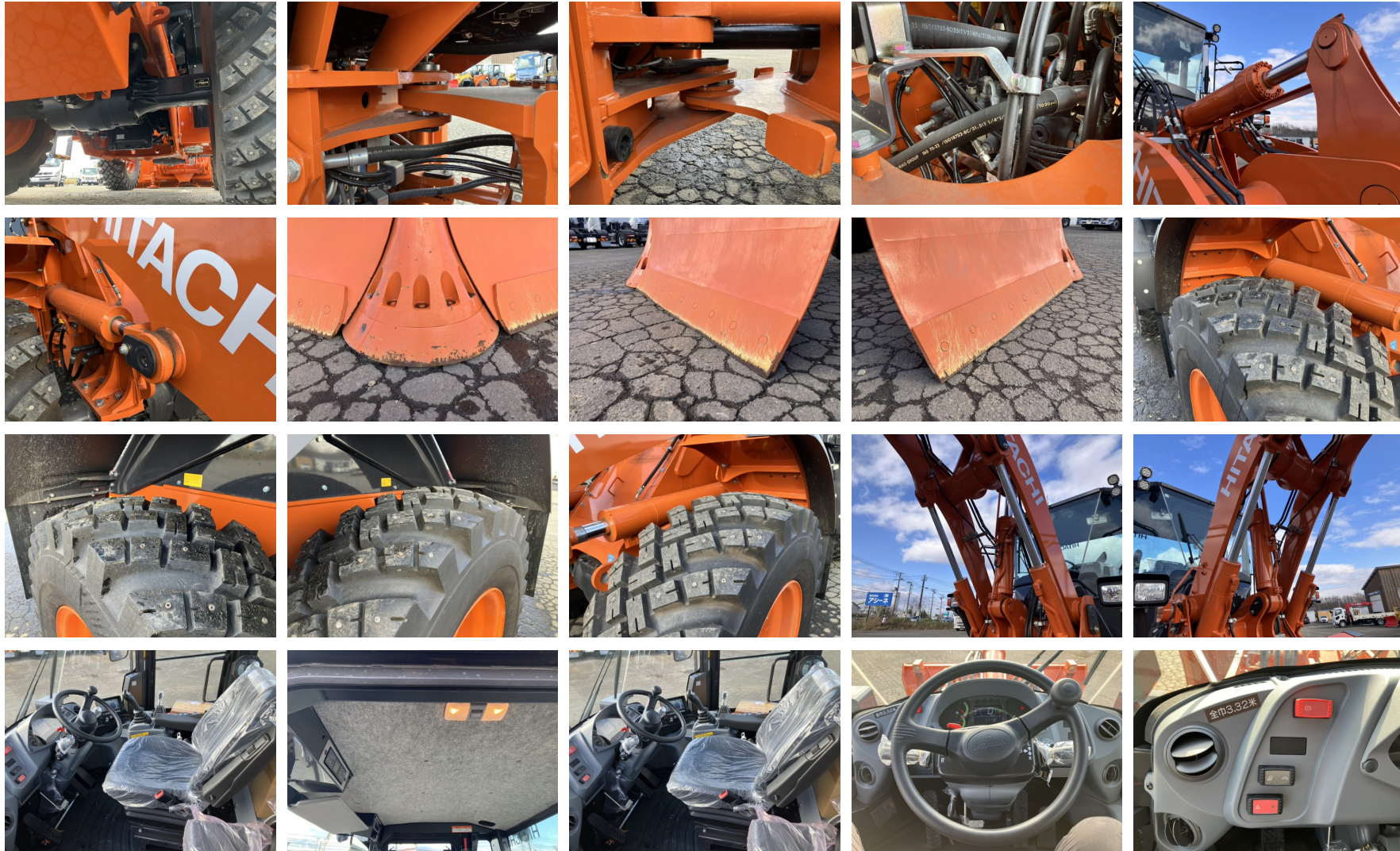
お問い合わせ番号

**S-9938**



その他 undefined 建設機械 その他 ZW140 YDR-H86

令和06年 その他 / 190h 1040km



車両本体価格 (税別)

お問い合わせ番号

**ASK** 万円 (税込 ASK万円)

**S-9938**



その他 建設機械 その他 ZW140 YDR-H86

令和06年 その他 / 190h 1040km

