

# いすゞ 2RG-FRR90S2 冷凍車

札幌展示場



車両本体価格 (税別)

**ASK** 万円 (税込 ASK万円)

お問い合わせ番号

**S-9110**

## 車両詳細

メーカー	いすゞ	車体番号	FRR90-7190***
形状	冷凍車	走行距離	1,500Km
重量	中型	車名	フォワード
型式	2RG-FRR90S2	年式	令和05年
車両総重量	7,990Kg	最大積載量	2,350Kg
ミッション	6MT	原動機	4HK1
燃料 軽油	軽油	総排気量又は定格出力	5.19L
馬力	240	車検	2025年06月29日
定員数	2人	リサイクル券	14,600円
上物メーカー	東プレ		
内寸	長さ615cm x 幅223cm x 高さ208cm		

## 備考

・令和5年・いすゞ 4t冷凍バン・MT6・走行距離:1,354km・積載:2,350kg・横ドア有・240馬力

## 装備仕様



※車両本体価格以外に、リサイクル料金がが必要です。また、登録に伴う諸費用、納車に関する費用が別途必要です。  
 ※抹消車両については、旧車検時の積載量となります。新規登録の際は、減トンなる場合がございますのでご注意ください。  
 ※中古車販売の為、小キズ、凹み等画像では確認できない部分もございます。詳細についてはお問合せ下さい。



いすゞ フォワード 冷凍車 中型 (4t) 2RG-FRR90S2

令和05年 いすゞ /



車両本体価格 (税別)

お問い合わせ番号

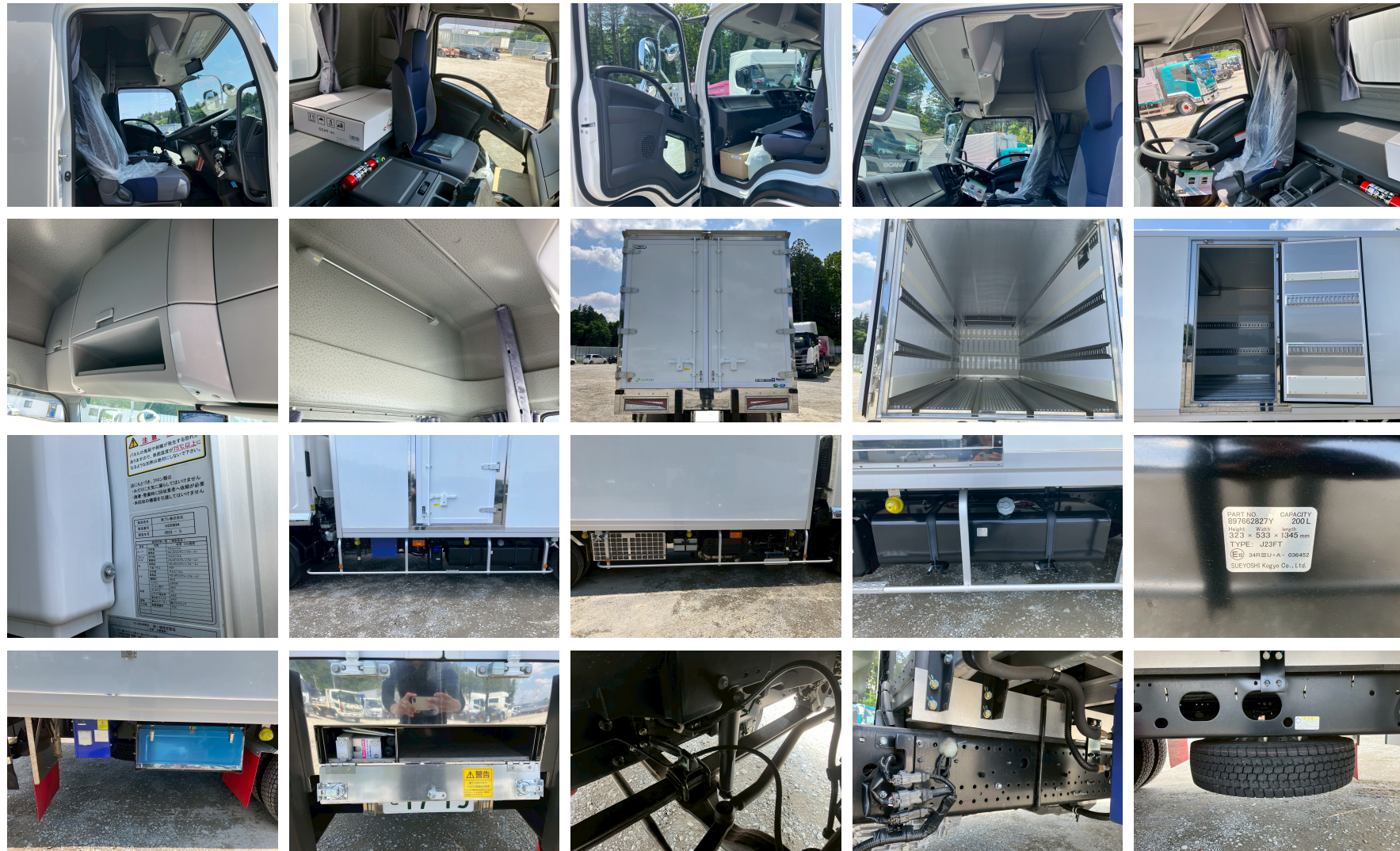
**ASK** 万円 (税込 ASK万円)

**S-9110**



## いすゞ フォワード 冷凍車 中型 (4t) 2RG-FRR90S2

令和05年 いすゞ /



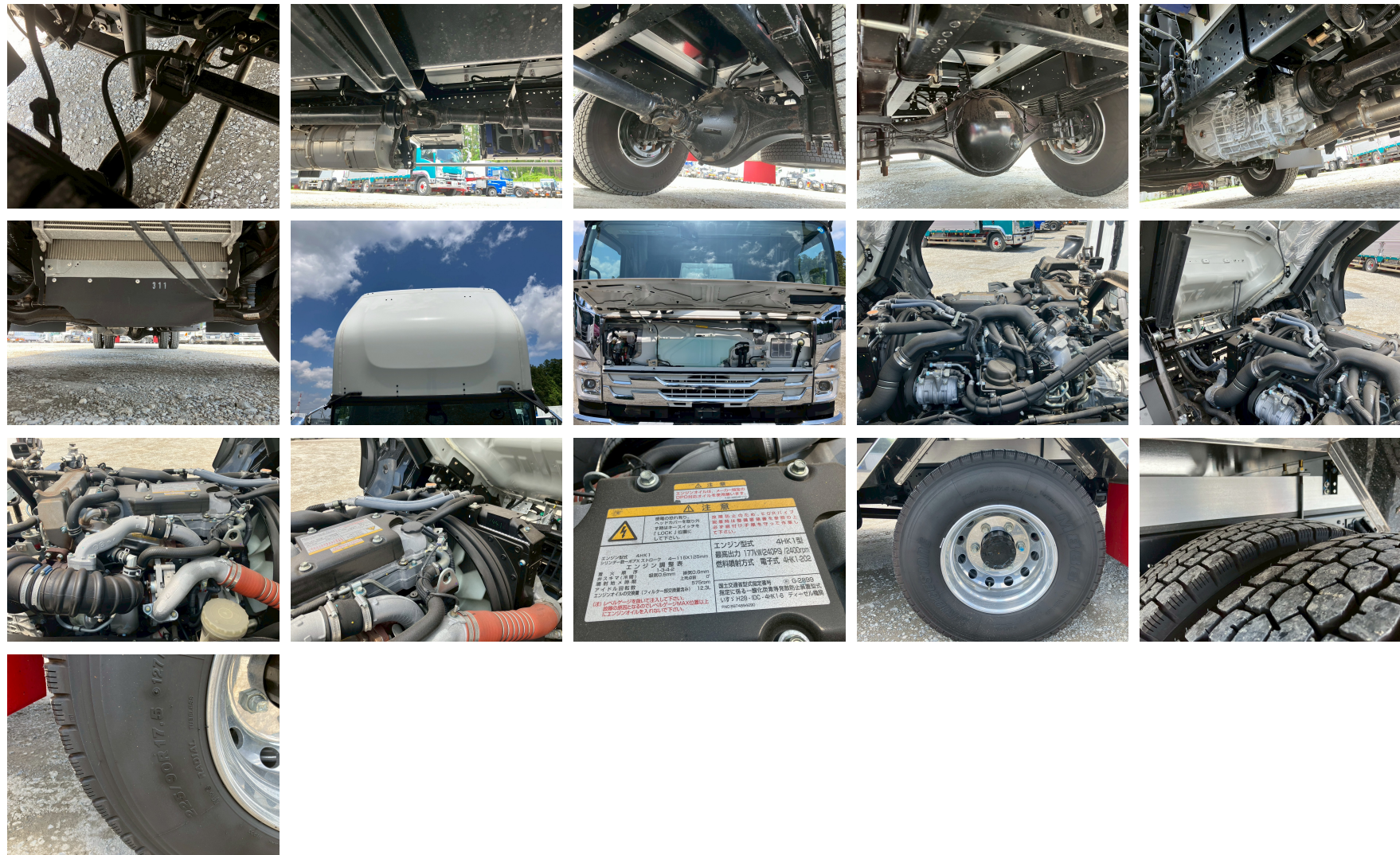
車両本体価格 (税別)

お問い合わせ番号



いすゞ フォワード 冷凍車 中型 (4t) 2RG-FRR90S2

令和05年 いすゞ /



車両本体価格 (税別)

お問い合わせ番号

ASK 万円 (税込 ASK万円)

S-9110