



車両本体価格 (税別)

ASK 万円 (税込 ASK万円)

お問い合わせ番号

S-5307 TL

車両詳細

メーカー	その他	車体番号	WA124-88***
形状	建設機械	走行距離	6,379Km
重量	その他	車名	コマツ
型式	WDP-WA124	年式	平成29年
車両総重量	8,975Kg	最大積載量	
ミッション	AT	原動機	4D95L
燃料 軽油	軽油	総排気量又は定格出力	3.26L
馬力		車検	2027年12月17日
定員数	2人	リサイクル券	
上物メーカー			
内寸	長さ x 幅 x 高さ		

備考

車検令和9年12月17日迄平成28年式コマツWA100時間：1019.5h距離：6,318km
油圧シャッター付きスパイクタ

装備仕様

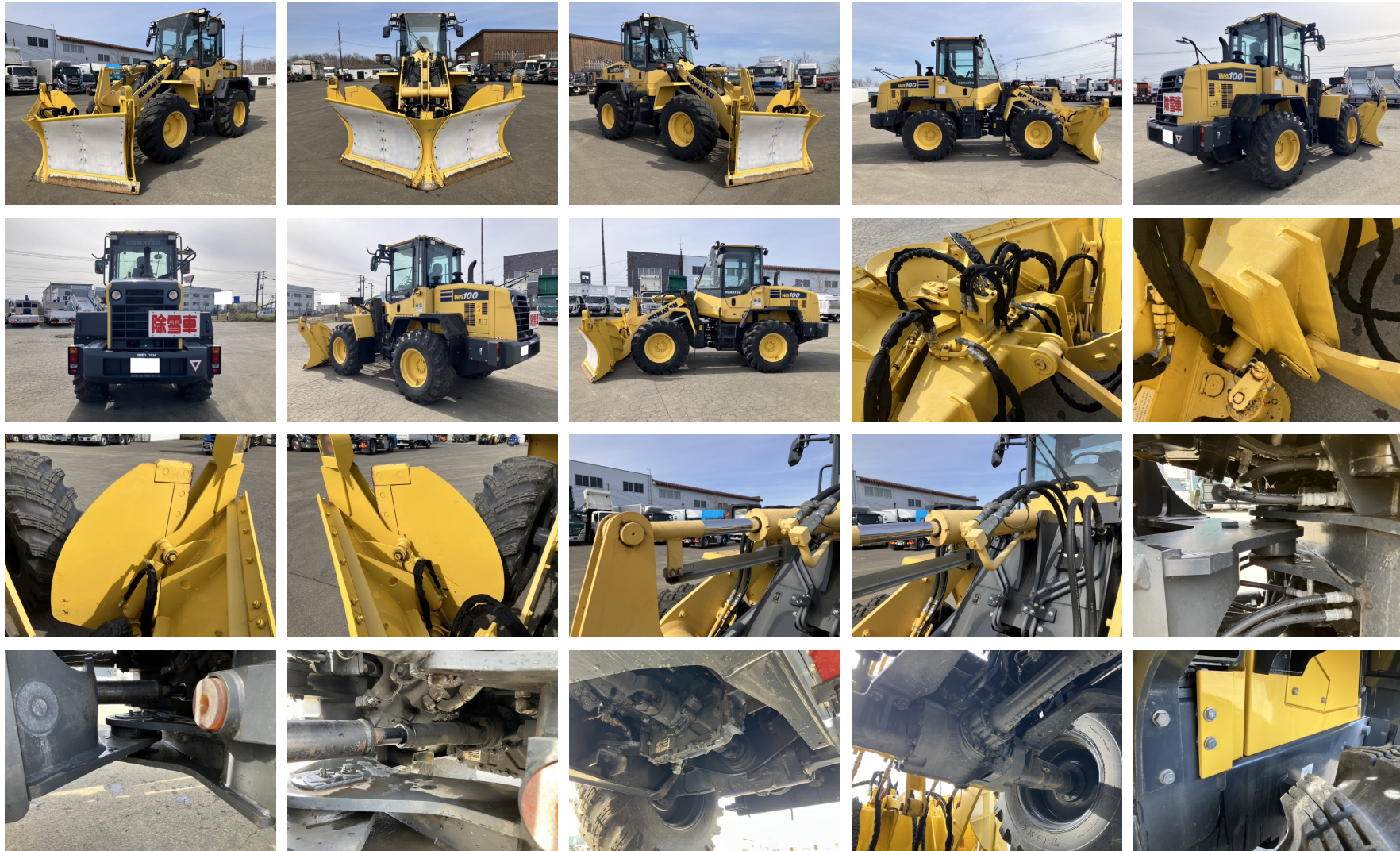


※車両本体価格以外に、リサイクル料金がが必要です。また、登録に伴う諸費用、納車に関する費用が別途必要です。
※抹消車両については、旧車検時の積載量となります。新規登録の際は、減トンなる場合がございますのでご注意ください。
※中古車販売の為、小キズ、凹み等画像では確認できない部分もございます。詳細についてはお問合せ下さい。



その他 undefined 建設機械 その他 WDP-WA124

平成29年 その他 / スパイクタイヤ シングルキャブ AC トラクションコントロール



車両本体価格 (税別)

お問い合わせ番号

ASK 万円 (税込 ASK万円)

S-5307 TL



その他 undefined 建設機械 その他 WDP-WA124

平成29年 その他 / スパイクタイヤ シングルキャブ AC トラクションコントロール



車両本体価格 (税別)

お問い合わせ番号

ASK 万円 (税込 ASK万円)

S-5307 TL



その他 undefined 建設機械 その他 WDP-WA124

平成29年 その他 / スパイクタイヤ シングルキャブ AC トラクションコントロール



車両本体価格 (税別)

お問い合わせ番号

ASK 万円 (税込 ASK万円)

S-5307 TL