



車両詳細			
メーカー	国内・その他	車体番号	CAT00910PJW201***
形状	建設機械・フォークリフト	走行距離	1,560Km
重量	その他	車名	国産車その他
型式	TDP-JW2	年式	令和04年11月
車両総重量	7,865Kg	最大積載量	&nbsp;
ミッション	AT	原動機	CPS36
燃料 軽油	軽油	総排気量又は定格出力	3.62L
馬力		車検	令和08年11月29日
定員数	1人	リサイクル券	
上物メーカー			
内寸	長さ x 幅 x 高さ		
メーカーリンク			

備考
令和4年 キャタピラー 910 汎用タイヤショベル アワー：350h 距離：1560km バケツ付き

装備仕様

カーエアコン	パワーステアリング	パワーウィンドウ	フロントのみパワーウィンドウ	ABS	SRSエアバッグ	バックアイカメラ	坂道発進補助装置	電動格納ミラー	アルミホイール	速度抑制装置
ETC	ターボ	エアサス	ワイドキャブ	ベッド付	集中ドアロック	パワーゲート	低床	リターダ	カーナビ	ハイルーフ

※車両本体価格以外に、リサイクル料金が必要です。また、登録に伴う諸費用、納車に関する費用が別途必要です。  
 ※抹消車両については、旧車検時の積載量となります。新規登録の際は、減トンなる場合がございますのでご注意ください。  
 ※中古車販売の為、小キズ、凹み等画像では確認できない部分もございます。詳細についてはお問合せ下さい。

車両本体価格 (税別)

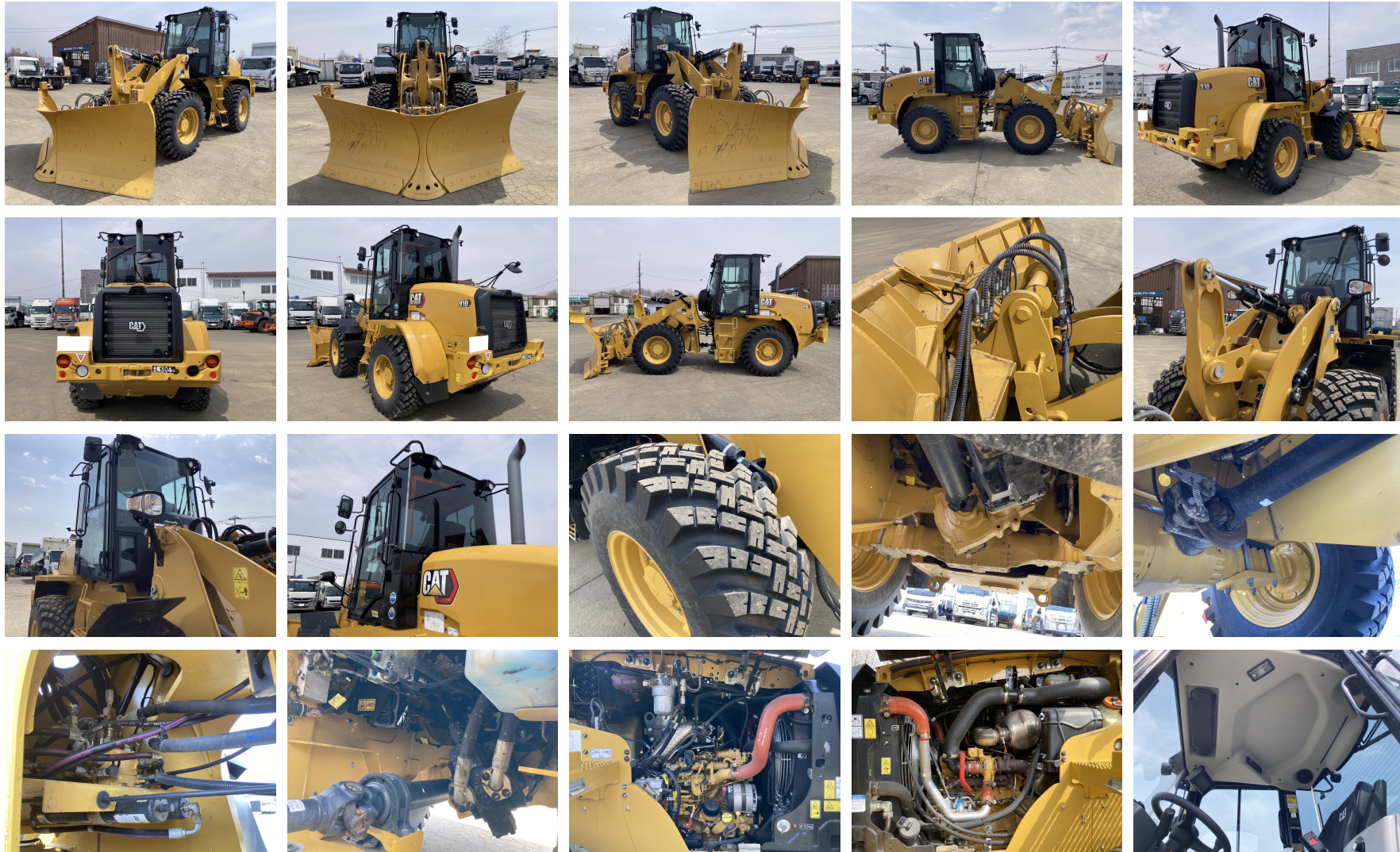
お問い合わせ番号

**ASK 万円 (税込 ASK万円) S-6714 (旧S-5301)**





車検：令和8年11月29日 令和4年 キャタピラー 910 汎用タイヤショベル アワー：350h 距離：1,660km バケット付き  
令和04年 国内・その他 /



車両本体価格 (税別)

お問い合わせ番号

ASK 万円 (税込 ASK万円) **S-6714 (IES-5301)**





車検：令和8年11月29日 令和4年 キャタピラー 910 汎用タイヤショベル アワー：350h 距離：1,660km バケット付き  
 令和04年 国内・その他 /

